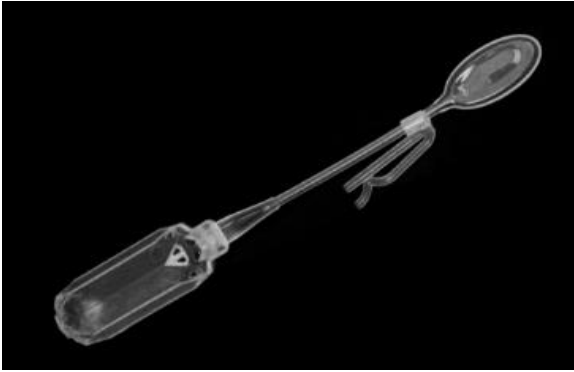


## GEBRUIKSAANWIJZING

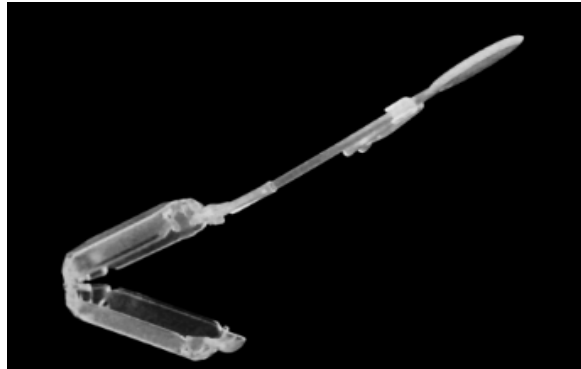


Dit is een MistyStix.

De bol aan de onderkant klikt open om een droogijspellet op te vangen en klikt dan dicht om het - en de consument - veilig te houden.

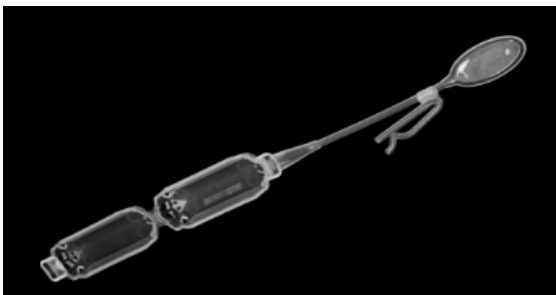
De clip aan de steel wordt gebruikt om de MistyStix vast te klemmen aan de rand van het glas en schuift op en neer over de steel naargelang de hoogte van het glas. De bol bovenaan is er om het gebruik te vergemakkelijken.

Als je in het bolletje knijpt, splijt het open en kan de barkeeper het droogijspelletje erin doen.



Hier zie je duidelijk dat de twee helften van de bol bij elkaar worden gehouden door een scharnier, zonder dat de ene helft los kan raken van de andere.

Aan het uiteinde van de bol zit een clip. Deze houdt de twee helften stevig bij elkaar zodra het droogijs in de bol wordt gedaan.



Het plaatsen van pellet fragmenten in de bol kan het misteffect van de MistyStix versterken. Voor zowel persoonlijke als algemene gezondheids- en veiligheidsredenen, moeten de pellets worden gehanteerd met een ijstang.

Als deze niet beschikbaar is, draag dan chirurgische handschoenen en beperk het contact met een pellet tot een absoluut minimum om microbrandwonden te voorkomen.

Nadat u de droogijspellet(ten) in de MistyStix-bol heeft geplaatst, klikt u deze dicht en gebruikt u deze onmiddellijk.

